

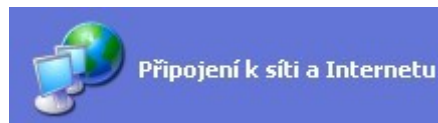
Návod na nastavení VPN služeb

Tento návod je určen pro Windows XP, pro ostatní systémy je postup obdobný.

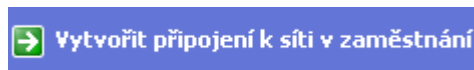
První část návodu se liší v závislosti na typu zobrazení v ovládacích panelech, pokud máte zapnuté zobrazení podle kategorií (pozadí okna je celé modré), použijte první variantu, jinak druhou variantu.

Varianta 1 - zobrazení dle kategorií

1. jděte do ovládacích panelů, vyberte Připojení k síti a internetu



2. vyberte Vytvořit připojení k síti v zaměstnání



Konec první varianty, pokračujte v části společný postup

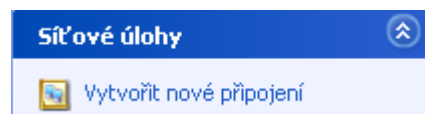
Druhá varianta –klasické zobrazení

Nyní následuje začátek postupu, který je nutné dodržet při přepnutí do klasického zobrazení:

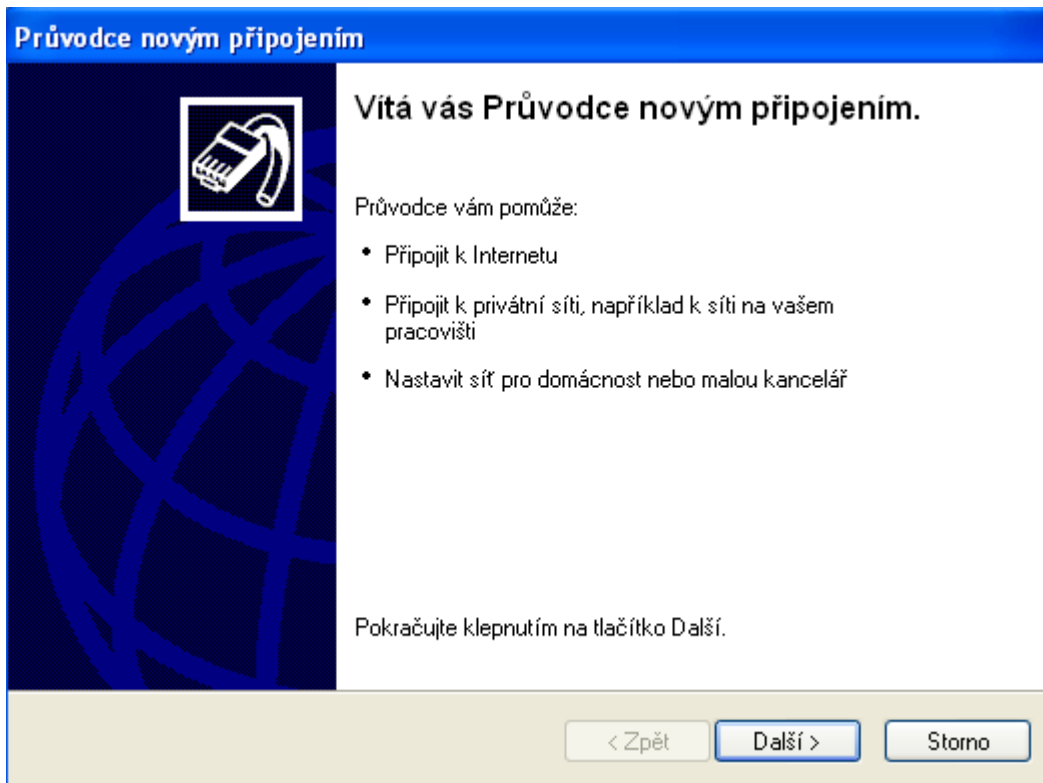
1. jděte do ovládacích panelů, vyberte síťová připojení



2. Vyberte Vytvořit síťové připojení

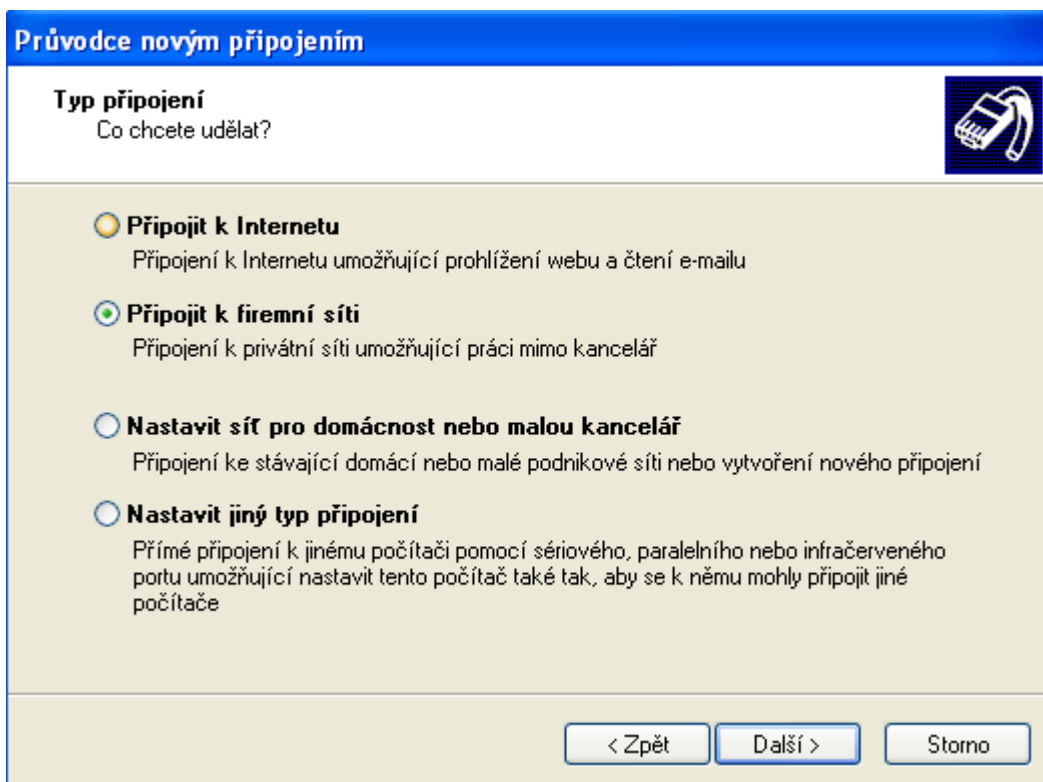


3. Měl by se objevit následující dialog



Stiskněte Další

Vyberte připojení k firemní síti



Konec druhé varianty, nyní je již postup společný

Společná část postupu

Nyní je již postup stejný pro obě varianty:

Vyberte připojení k privátní síti

Průvodce novým připojením

Sítové připojení
Jak se chcete z vašeho místa připojit k síti?

Vytvořit následující připojení:

- Telefonické připojení**
Připojení pomocí modemu a analogové nebo digitální (ISDN) linky
- Připojení k virtuální privátní síti**
Připojení k síti pomocí virtuální privátní sítě (VPN) přes Internet

< Zpět Další > Storno

Zadejte název připojení, který může být téměř libovolný. Bude se tak jmenovat připojení ve vašem systému

Průvodce novým připojením

Název připojení
Zadejte název tohoto připojení do zaměstnání.

Do následujícího pole zadejte název tohoto připojení.

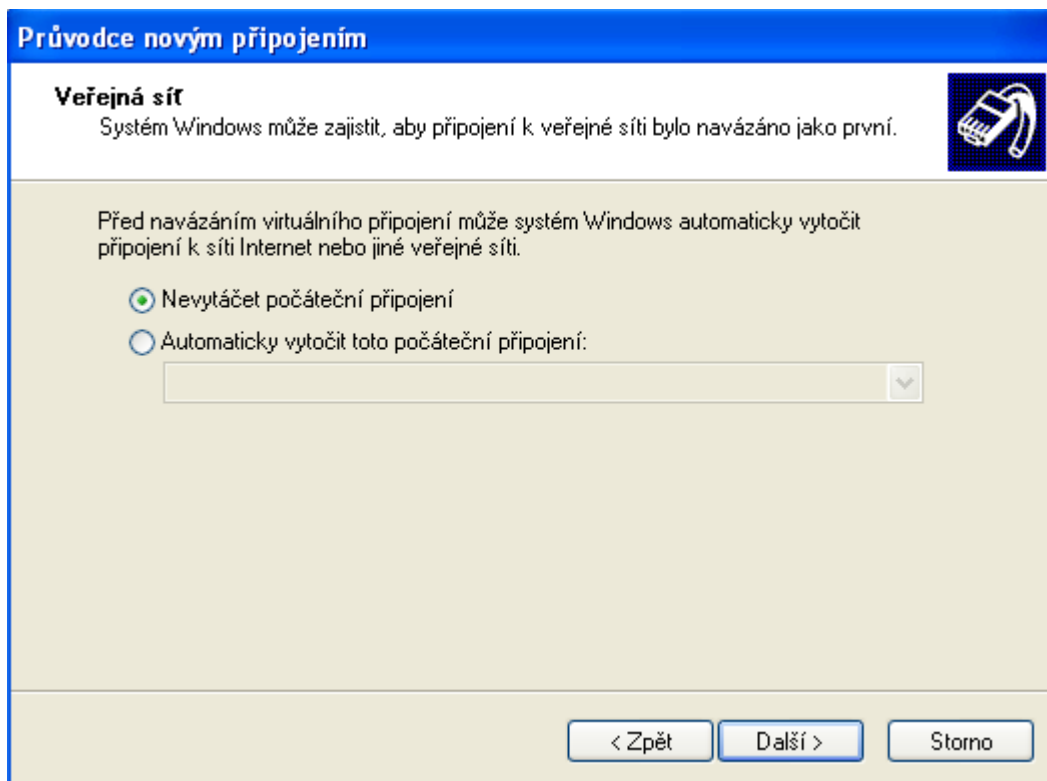
Název společnosti

VPN připojení

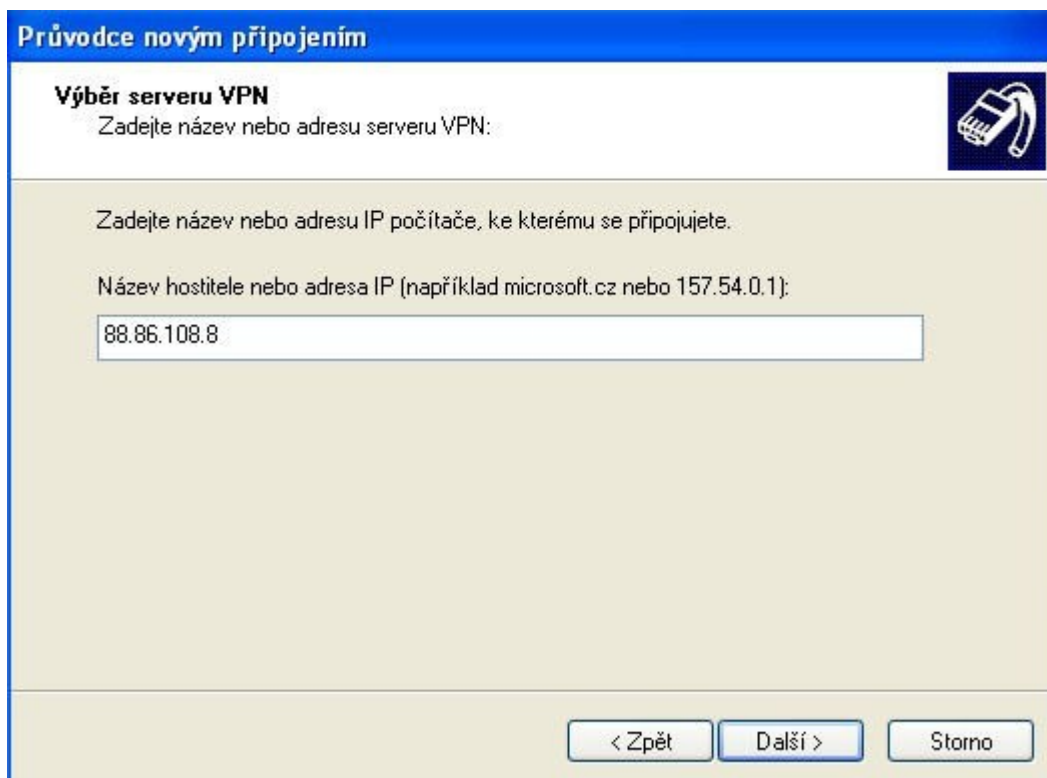
Můžete zadat například název podnikové sítě nebo název serveru, ke kterému budete připojeni.

< Zpět Další > Storno

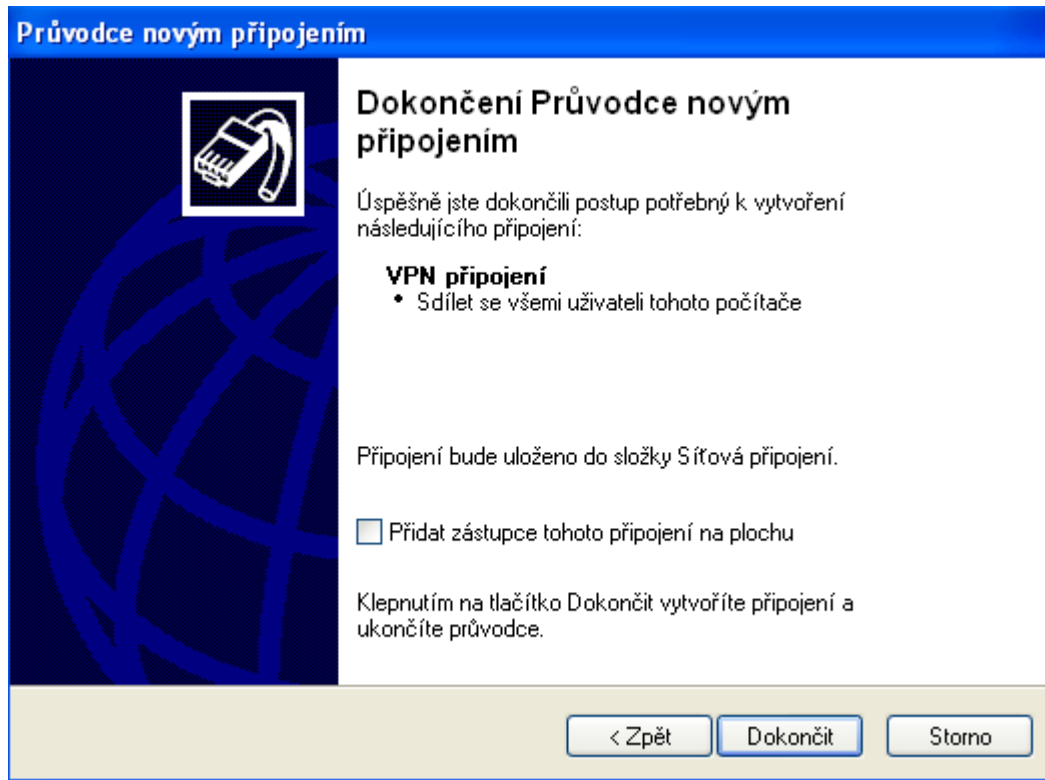
Potom vyberte, zda chcete, aby se (v případě, že je internet odpojen) před navázáním připojení připojilo připojení na internet.



Zde je nutné zadat 88.86.108.8. To je IP adresa naší VPN brány.



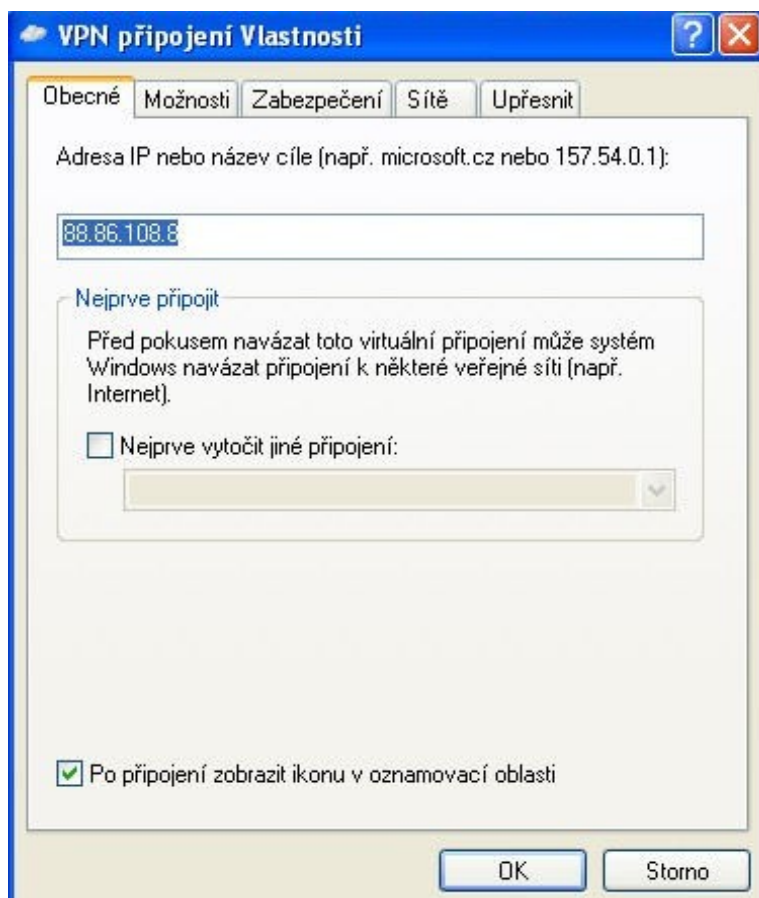
Klikněte dokončit



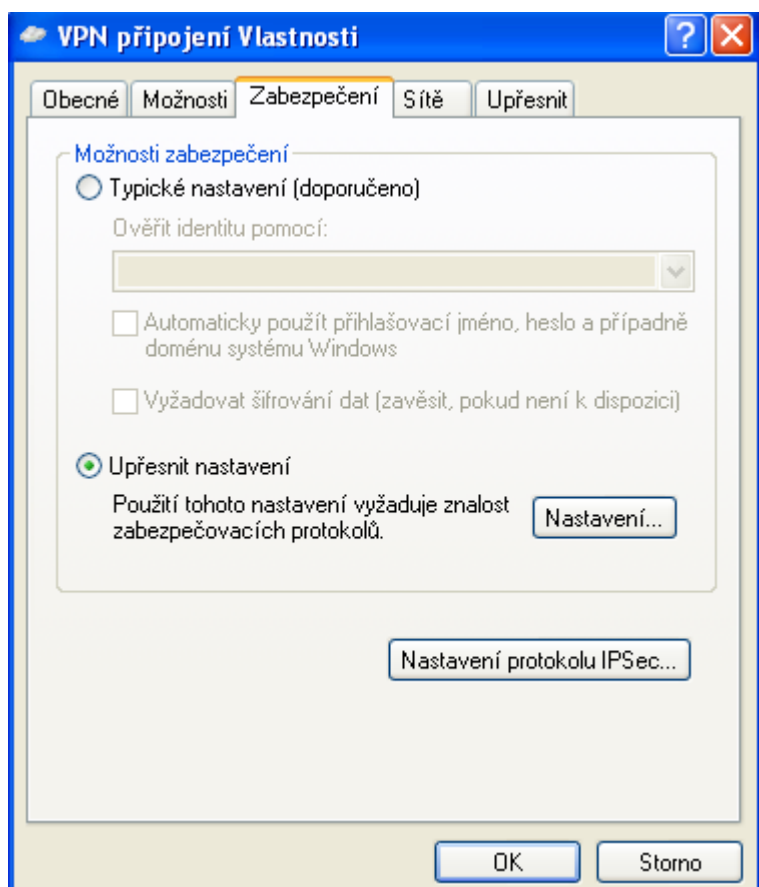
Potom 2x poklepejte na nově vytvořené připojení, vyplňte přihlašovací údaje a ještě se nepřipojujte. Klikněte na vlastnosti



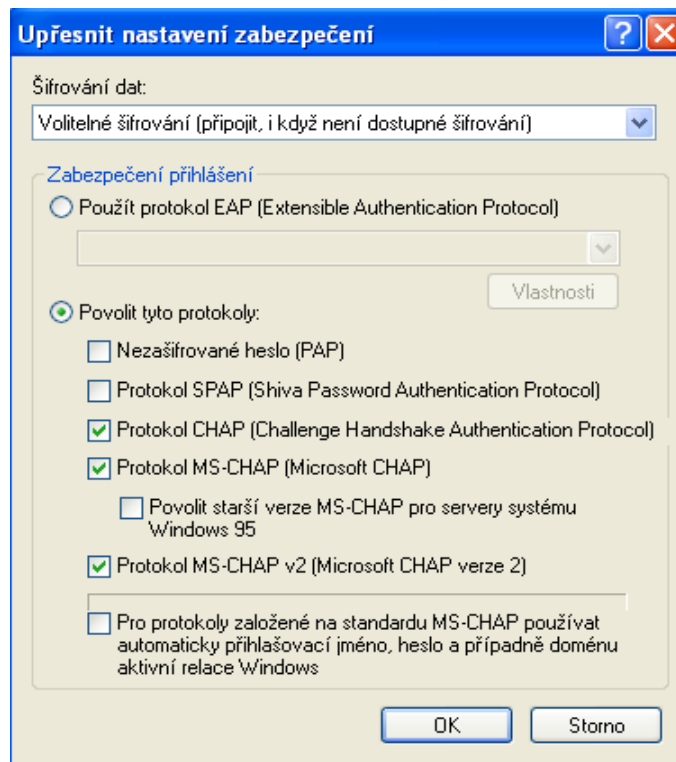
Objeví se dialog, kde můžete případně změnit připojovací údaje:



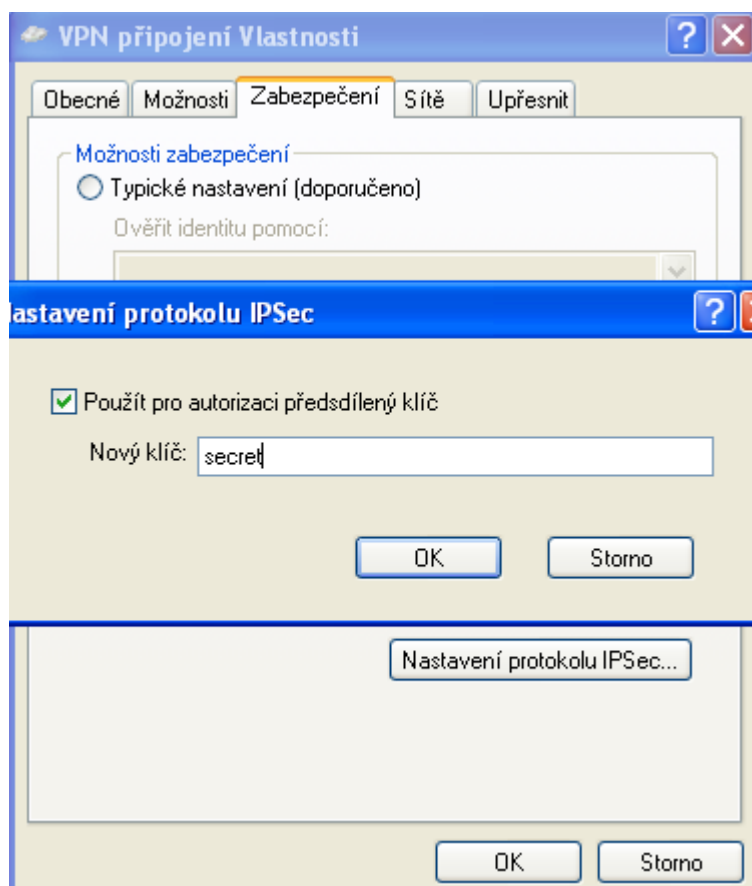
Klikněte na Zabezpečení, vyberte upřesnit nastavení a stiskněte nastavení



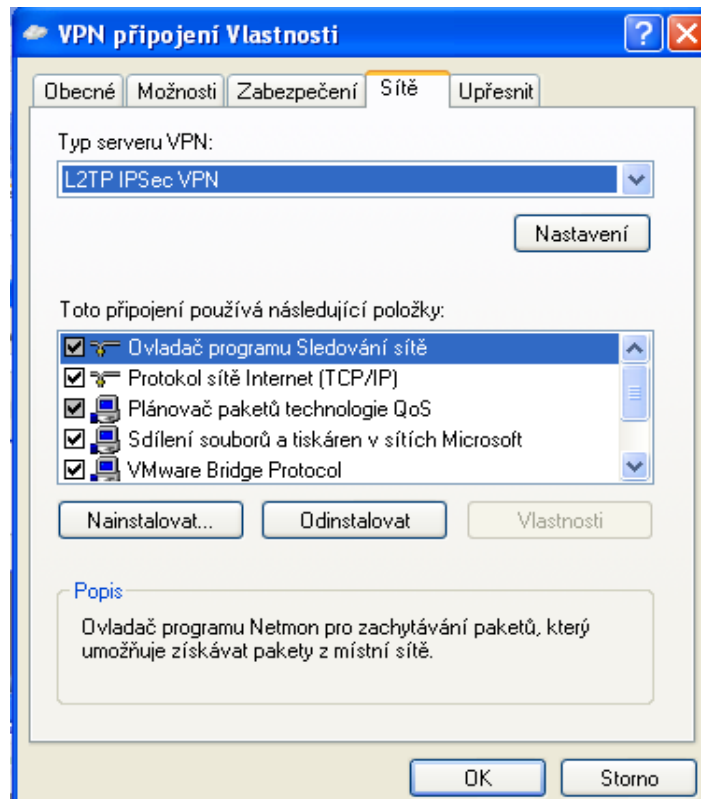
Zde vyberte Volitelné šifrování, povolte protokoly CHAP, MS-CHAP a MS-CHAP v 2



Nyní klikněte na OK. Potom klikněte na Nastavení protokolu IPSEC a vyberte Použít předsdílený klíč, jako klíč zadejte secret



nyní klikněte na Sítě a zde vyberte, zda se chcete připojit pomocí protokolu PPTP, nebo L2TP IPSec VPN. Výběr je na Vás, nebo nechte Automaticky.



Pro zvýšení bezpečnosti doporučujeme vypnout Sdílení souborů a tiskáren v sítích Microsoft. Nyní se již přes svůj účet můžete připojit. V případě problémů kontaktujte technickou podporu na podpora@vpnhosting.cz a připojte informace o Vašem připojení a OS.